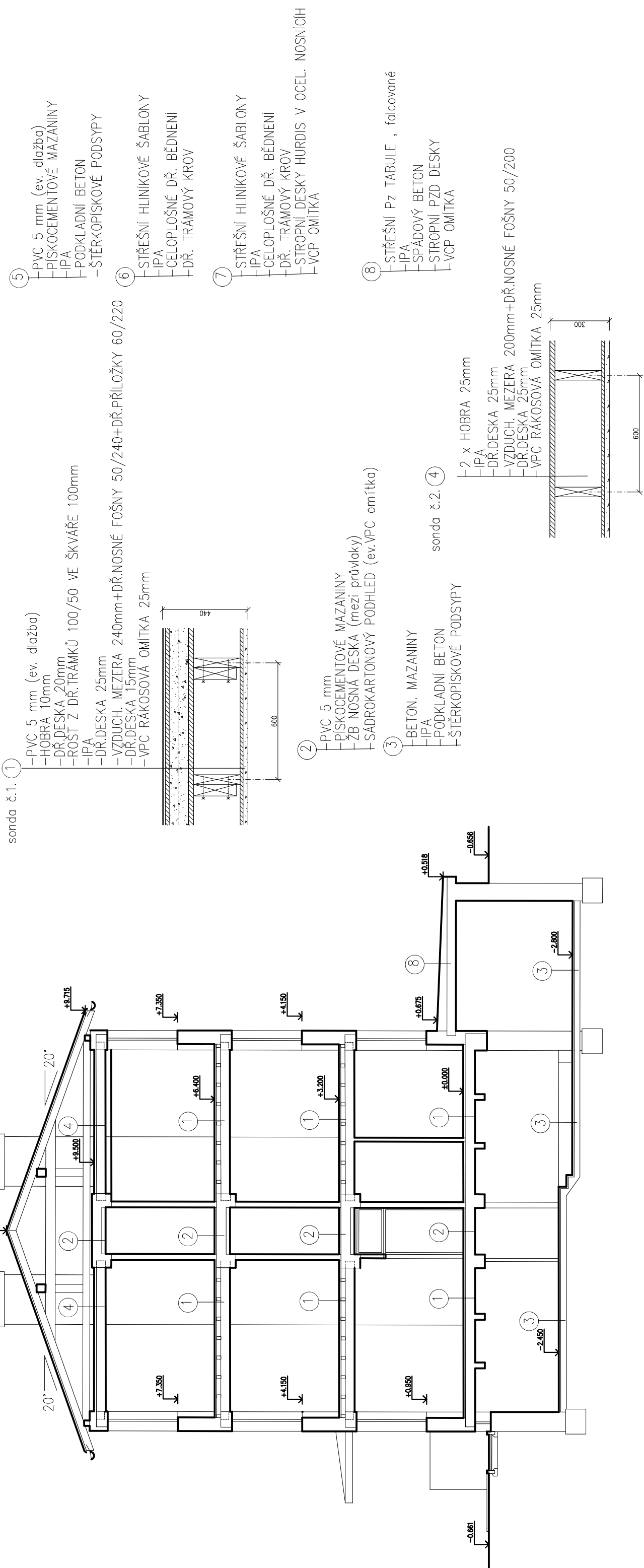


## SKLADBY PODLAH A STŘECH:



## POZNÁMKY:

- NOSNÝ SKELET JE TVOŘEN ŽB SLOUPY A PRŮVLAKY, OBVODOVÉ ZDIVO JE VYZDĚNO Z CIHELNÝCH TVÁRNIC IVA NA MVC
- PŘÍČKY JSOU VYZDĚNY Z DUTÝCH CIHELNÝCH PŘÍČKOVEK , ČÁST PŘÍČEK JE Z OBOUTSTRANNÉHO SÁDROKATRONU S MINERÁLNÍ VLNOU
- KOMINOVÉ TĚLESO JE VYZDĚNO Z KOMINOVÝCH TVAROVEK
- STROPNÍ K-CE NAD SUTERÉNEM JE Z ŽELEZOBETONOVÉ ŽEBÍRKOVÉ DESKY, STROPY NAD STŘEDOVOU CHODBOU (mezi průvlaký) JSOU Z ŽB DESKY, STROPNÍ K-CE V NADZEMNÍCH PODLAŽÍCH MIMO CHODBY JSOU DŘEVĚNÉ FOSNOVÉ, V PŘÍSTAVBĚ SCHODIŠTĚ JSOU STROPY Z DESEK HURDIS V OCELOVÝCH I-NOSNICÍCH
- STŘEŠNÍ NOSNÁ K-CE SEDLOVÉ STŘECHY JE Z DŘEVĚNÝCH TRÁMÍŮ, PLOCHÉ STŘECHY NAD STROJOVNOU VÝTAHU A NAD PŘÍSTAVBOU SCHODIŠTĚ MAJÍ NOSNOU STROPNÍ ( STŘEŠNÍ ) K-CI Z DESEK HURDIS V OCELOVÝCH I-NOSNICÍCH
- SCHODIŠTĚ JSOU BETONOVÁ, MONOLITICKÁ
- OKNA A VNĚJŠÍ DVEŘE JSOU DŘEVĚNÁ, ZDVOJENÁ , ZASKLENÁ JEDNODUCHÝM SKLEM

**±0,000=**ÚROVEŇ STÁVAJÍCÍ ČISTÉ PODLAHY V CHODBĚ ( před výtahem) V 1 N.P.

Vypracoval Ing.Martin Trokan	Zodp. projektant Ing.Martin Trokan	Tech. kontrola Ing.Martin Trokan
Kreslil Ing.Martin Trokan		
Investor Obec Lutín, Školní 203 , 783 49 Lutín		
Akce k.ú.Lutín , parc.č. 147st. a 184/1 <b>BYTOVÝ DŮM na ul. BŘÍZOVÁ č.p.127 v Lutíně</b> <b>– SKUTEČNÝ STAV</b>		
Obsah výkresu <b>ŘEZ A–A</b>		
Měřítko <b>1:100</b>		Č. výkresu <b>D.5.</b>